



检测报告

报告编号 A2250136623101CR1

第 1 页 共 7 页

报告抬头公司名称 深圳市美浦森半导体有限公司
地 址 深圳市宝安区西乡街道宝源路中央大道 D 座 16 楼

以下测试之样品及样品信息由申请者提供并确认

样品名称 晶圆（背锡）
样品接收日期 2025.03.08
样品检测日期 2025.03.08-2025.03.14

检测要求 根据客户要求，对所提交样品中的铅(Pb)，镉(Cd)，汞(Hg)，六价铬(Cr(VI))，多溴联苯(PBBs)，多溴二苯醚(PBDEs)，邻苯二甲酸酯(DBP, BBP, DEHP, DIBP)进行测试。

检测依据/检测结果 请参见下页。



华测检测认证集团股份有限公司

刘琳慧

刘琳慧
授权签字人

日 期

2025.03.21

No. R338859420

广东省深圳市宝安区新安街道兴东社区华测检测大楼

检测报告

报告编号 A2250136623101CR1第 2 页 共 7 页

检测依据

测试项目	测试方法	测试仪器
铅(Pb)	IEC 62321-5:2013	ICP-OES
镉(Cd)	IEC 62321-5:2013	ICP-OES
汞(Hg)	IEC 62321-4:2013+AMD1:2017 CSV	ICP-OES
六价铬(Cr(VI))	IEC 62321-7-2:2017 和/或 IEC 62321-5:2013 测试总 铬含量	UV-Vis/ICP-OES
多溴联苯(PBBs)	IEC 62321-12:2023	GC-MS
多溴二苯醚(PBDEs)	IEC 62321-12:2023	GC-MS
邻苯二甲酸酯(DBP, BBP, DEHP, DIBP)	IEC 62321-12:2023	GC-MS

检测报告

报告编号 A2250136623101CR1 第 3 页 共 7 页

检测结果

测试项目	结果	方法检出限
	003	
铅(Pb)	N.D.	2 mg/kg
镉(Cd)	N.D.	2 mg/kg
汞(Hg)	N.D.	2 mg/kg
六价铬(Cr(VI))	N.D.	8 mg/kg

测试项目	结果	方法检出限
	003	
多溴联苯(PBBs)		
一溴联苯	N.D.	25 mg/kg
二溴联苯	N.D.	25 mg/kg
三溴联苯	N.D.	25 mg/kg
四溴联苯	N.D.	25 mg/kg
五溴联苯	N.D.	25 mg/kg
六溴联苯	N.D.	25 mg/kg
七溴联苯	N.D.	25 mg/kg
八溴联苯	N.D.	25 mg/kg
九溴联苯	N.D.	25 mg/kg
十溴联苯	N.D.	25 mg/kg

测试项目	结果	方法检出限
	003	
多溴二苯醚(PBDEs)		
一溴二苯醚	N.D.	25 mg/kg
二溴二苯醚	N.D.	25 mg/kg
三溴二苯醚	N.D.	25 mg/kg
四溴二苯醚	N.D.	25 mg/kg
五溴二苯醚	N.D.	25 mg/kg
六溴二苯醚	N.D.	25 mg/kg
七溴二苯醚	N.D.	25 mg/kg
八溴二苯醚	N.D.	25 mg/kg
九溴二苯醚	N.D.	25 mg/kg
十溴二苯醚	N.D.	25 mg/kg

检测报告

报告编号 A2250136623101CR1 第 4 页 共 7 页

测试项目	结果	方法检出限
	003	
邻苯二甲酸酯(DBP, BBP, DEHP, DIBP)		
邻苯二甲酸二丁酯(DBP) CAS#:84-74-2	N.D.	50 mg/kg
邻苯二甲酸丁基苄基酯(BBP) CAS#:85-68-7	N.D.	50 mg/kg
邻苯二甲酸二(2-乙基)己酯 (DEHP) CAS#:117-81-7	N.D.	50 mg/kg
邻苯二甲酸二异丁酯(DIBP) CAS#:84-69-5	N.D.	50 mg/kg

样品/部位描述

序号	CTI 样品 ID	描述
1	003	晶圆（整体测试）

备注: -对于检测铅, 镉, 汞之样品已消解完全。
-按照目前手段, 样品无法进一步拆分, 样品整体测试, 测试结果不代表整体测试样品中任何一种单一材质的含量。
-N.D. = 未检出 (小于方法检出限)
-mg/kg = ppm = 百万分之一

注释: -本报告于原报告(报告编号 A2250136623101C)基础上删除了样品 004-005。本报告替换原报告 A2250136623101C, 自本报告签发之日起, 原报告 A2250136623101C 作废。

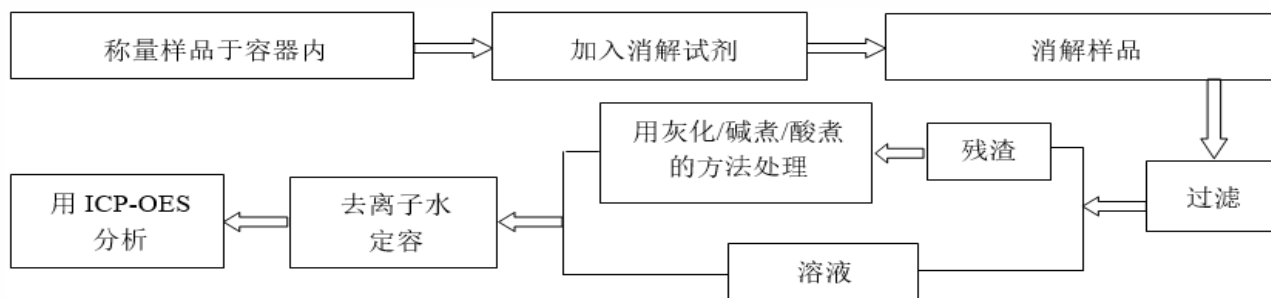
检测报告

报告编号 A2250136623101CR1

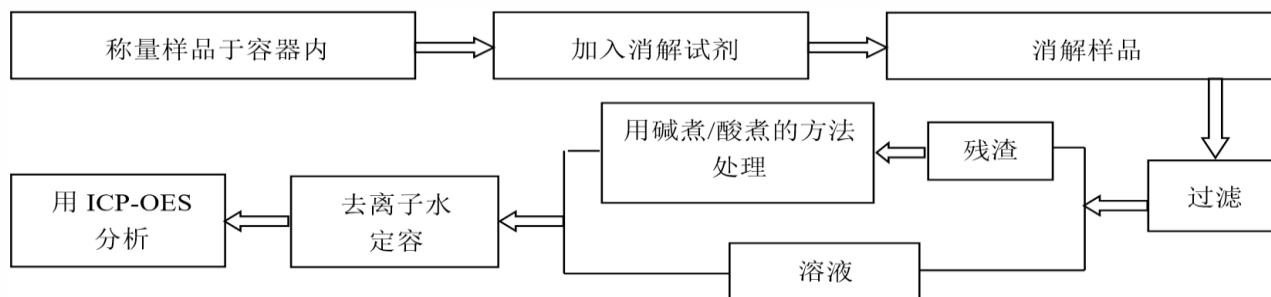
第 5 页 共 7 页

检测流程

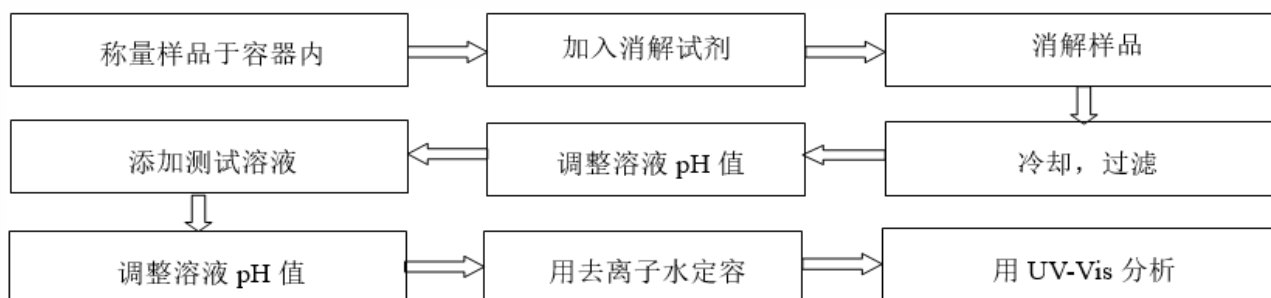
1. 铅(Pb), 镉(Cd), 铬(Cr)



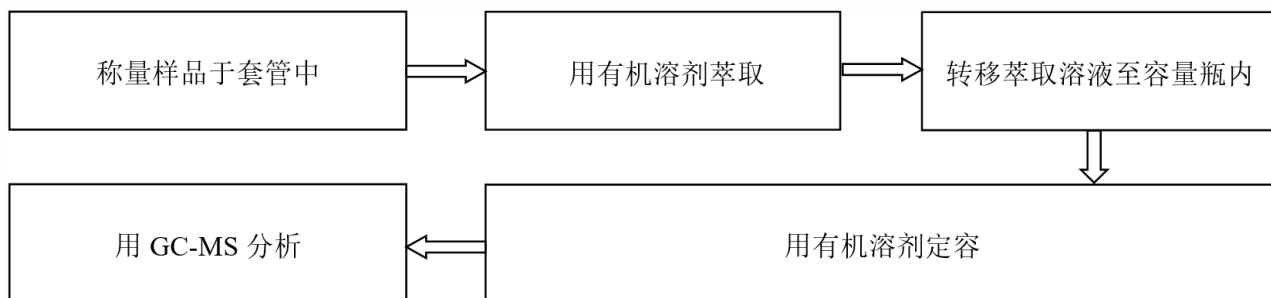
2. 汞(Hg)



3. 六价铬(Cr(VI))



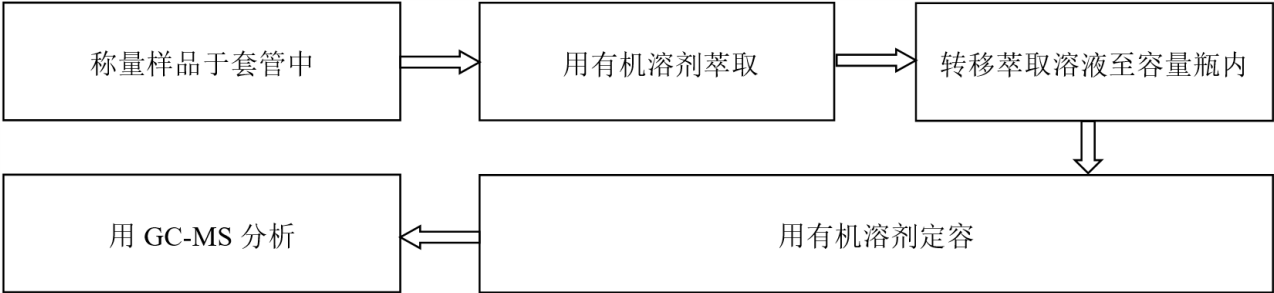
4. 多溴联苯(PBBs), 多溴二苯醚(PBDEs)



检测报告

报告编号 A2250136623101CR1第 6 页 共 7 页

5. 邻苯二甲酸酯(DBP, BBP, DEHP, DIBP)



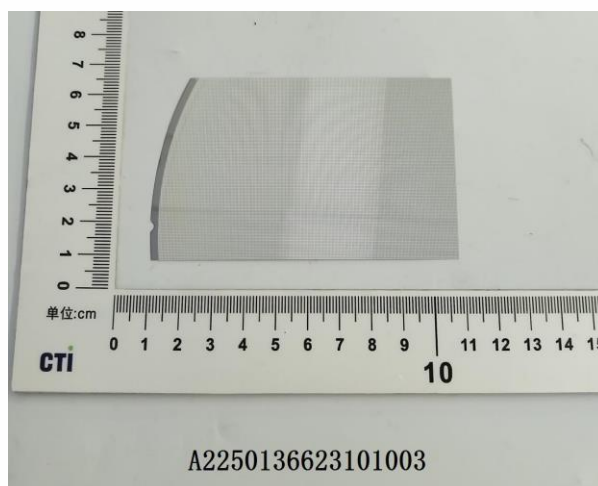
华测检测

检测报告

报告编号 A2250136623101CR1

第 7 页 共 7 页

样品图片



声明:

1. 检测报告无批准人签字、“专用章”及报告骑缝章无效;
2. 报告抬头公司名称及地址、样品及样品信息由申请者提供, 申请者应对其真实性负责, CTI 未核实其真实性;
3. 本报告检测结果仅对受测样品负责;
4. 除非另有说明, 报告参照 ILAC-G8:09/2019 / CNAS-GL015:2022 使用简单接受 ($w=0$) 二元判定规则进行符合性判定;
5. 未经 CTI 书面同意, 不得部分复制本报告。

*** 报告结束 ***